

비 산 농 도 측 정 결 과 보 고 서

708

(: , , .)

- : -



미리내환경 | 주 |
MIRINAE ENVIRONMENT Co.,Ltd.

석면해체·제거 사업장의 석면 비산 측정 결과보고서

	()	614 -83 -00762	
	95 14		
•	(m ²) 3,069.68m ²	708	
	[(m) · (m ²) · (m ³)] 4.33m ² , 610.2m ²	2021 8 1 ~ 8 5 (5)	
		860 -87 -01339	
		18 27, 303 (:055 -551 -7770)	
	/ () / ()		
	1 .	(/) (/)	(f/cc)
*	- 2 .		
	3 .		
「	」 28 2	38 2	.
		2021 8	
	()	()	
「	」 17 6		
		210mm × 297mm [80g/m ² ()]	

시료 번호	측정 지점	측정 장비 (종류/수량)	유량 (l/분)	측정 일시	측정 결과 (f/cc)	검출석면의 종류
#1	부지경계선 -1	YNP-6025/1	10.51	2021년 8월 1일 09:32~13:35	0.0005	초과기준미만 (종류파악불가)
#2	부지경계선 -2	YNP-6025/1	10.63	2021년 8월 1일 09:34~13:37	0.0006	초과기준미만 (종류파악불가)
#3	부지경계선 -3	YNP-6025/1	10.54	2021년 8월 1일 09:36~13:38	0.0008	초과기준미만 (종류파악불가)
#4	부지경계선 -4	YNP-6025/1	10.58	2021년 8월 1일 09:38~13:39	0.0007	초과기준미만 (종류파악불가)
#5	위생설비 입구	YNP-6025/1	10.61	2021년 8월 1일 09:43~10:26	0.0018	초과기준미만 (종류파악불가)
#6	음압기 배출구 -1 (본관)	YNP-6025/1	10.85	2021년 8월 1일 09:47~10:30	0.0016	초과기준미만 (종류파악불가)
#7	음압기 배출구 -2 (본관)	YNP-6025/1	10.58	2021년 8월 1일 09:48~10:32	0.0014	초과기준미만 (종류파악불가)
#8	음압기 배출구 -3 (본관)	YNP-6025/1	10.76	2021년 8월 1일 09:49~10:33	0.0012	초과기준미만 (종류파악불가)
#9	음압기 배출구 -4 (본관)	YNP-6025/1	10.82	2021년 8월 1일 09:50~10:34	0.0017	초과기준미만 (종류파악불가)
#10	음압기 배출구 -5 (본관)	YNP-6025/1	10.76	2021년 8월 1일 09:51~10:36	0.0008	초과기준미만 (종류파악불가)
#11	폐기물 반출구	YNP-6025/1	10.68	2021년 8월 1일 14:02~14:45	0.0036	초과기준미만 (종류파악불가)
#12	폐기물 보관지점	YNP-6025/1	10.68	2021년 8월 1일 15:21~16:05	0.0026	초과기준미만 (종류파악불가)

*

28

■

, 0.01 /cm³ 가

가

가

시료 번호	측정 지점	측정 장비 (종류/수량)	유량 (l/분)	측정 일시	측정 결과 (f/cc)	검출석면의 종류
#1	부지경계선 -1	YNP-6025/1	10.60	2021년 8월 2일 09:04~13:07	0.0010	초과기준미만 (종류파악불가)
#2	부지경계선 -2	YNP-6025/1	10.59	2021년 8월 2일 09:06~13:08	0.0005	초과기준미만 (종류파악불가)
#3	부지경계선 -3	YNP-6025/1	10.50	2021년 8월 2일 09:08~13:11	0.0006	초과기준미만 (종류파악불가)
#4	부지경계선 -4	YNP-6025/1	10.63	2021년 8월 2일 09:11~13:13	0.0007	초과기준미만 (종류파악불가)
#5	위생설비 입구	YNP-6025/1	10.86	2021년 8월 2일 09:15~10:00	0.0020	초과기준미만 (종류파악불가)
#6	음압기 배출구 -1 (본관)	YNP-6025/1	10.67	2021년 8월 2일 09:18~10:04	0.0012	초과기준미만 (종류파악불가)
#7	음압기 배출구 -2 (본관)	YNP-6025/1	10.72	2021년 8월 2일 09:19~10:05	0.0017	초과기준미만 (종류파악불가)
#8	음압기 배출구 -3 (본관)	YNP-6025/1	10.93	2021년 8월 2일 09:20~10:06	0.0020	초과기준미만 (종류파악불가)
#9	음압기 배출구 -4 (본관)	YNP-6025/1	10.74	2021년 8월 2일 09:22~10:07	0.0015	초과기준미만 (종류파악불가)
#10	음압기 배출구 -5 (본관)	YNP-6025/1	10.81	2021년 8월 2일 09:23~10:08	0.0013	초과기준미만 (종류파악불가)
#11	폐기물 반출구	YNP-6025/1	10.78	2021년 8월 2일 13:40~14:23	0.0039	초과기준미만 (종류파악불가)
#12	폐기물 보관지점	YNP-6025/1	10.85	2021년 8월 2일 14:30~15:14	0.0029	초과기준미만 (종류파악불가)

*

28

■

, 0.01 /cm³ 가

가

.

시료 번호	측정 지점	측정 장비 (종류/수량)	유량 (ℓ/분)	측정 일시	측정 결과 (f/cc)	검출석면의 종류
#1	부지경계선 -1	YNP-6025/1	10.55	2021년 8월 3일 08:58~13:03	0.0008	초과기준미만 (종류파악불가)
#2	부지경계선 -2	YNP-6025/1	10.58	2021년 8월 3일 09:00~13:04	0.0007	초과기준미만 (종류파악불가)
#3	부지경계선 -3	YNP-6025/1	10.65	2021년 8월 3일 09:03~13:06	0.0011	초과기준미만 (종류파악불가)
#4	부지경계선 -4	YNP-6025/1	10.48	2021년 8월 3일 09:05~13:08	0.0011	초과기준미만 (종류파악불가)
#5	작업장 주변(실외)	YNP-6025/1	10.58	2021년 8월 3일 09:10~11:13	0.0009	초과기준미만 (종류파악불가)
#6	위생설비 입구 -1 (급식소)	YNP-6025/1	10.64	2021년 8월 3일 09:15~09:58	0.0011	초과기준미만 (종류파악불가)
#7	음압기 배출구 -1 (급식소)	YNP-6025/1	10.74	2021년 8월 3일 09:17~10:01	0.0016	초과기준미만 (종류파악불가)
#8	음압기 배출구 -2 (강당)	YNP-6025/1	10.82	2021년 8월 3일 09:22~10:06	0.0014	초과기준미만 (종류파악불가)
#9	음압기 배출구 -3 (강당)	YNP-6025/1	10.77	2021년 8월 3일 09:23~10:07	0.0009	초과기준미만 (종류파악불가)
#10	위생설비 입구 -2 (강당)	YNP-6025/1	10.64	2021년 8월 3일 09:25~10:08	0.0016	초과기준미만 (종류파악불가)
#11	위생설비 입구 -3 (구.관사)	YNP-6025/1	10.72	2021년 8월 3일 09:35~10:10	0.0010	초과기준미만 (종류파악불가)
#12	폐기물 반출구 -1 (구.관사)	YNP-6025/1	10.64	2021년 8월 3일 10:20~11:04	0.0021	초과기준미만 (종류파악불가)
#13	폐기물 반출구 -2 (급식소)	YNP-6025/1	10.79	2021년 8월 3일 10:38~11:21	0.0018	초과기준미만 (종류파악불가)
#14	폐기물 반출구 -3 (강당)	YNP-6025/1	10.82	2021년 8월 3일 10:45~11:28	0.0023	초과기준미만 (종류파악불가)
#15	폐기물 보관지점	YNP-6025/1	10.64	2021년 8월 3일 11:35~12:19	0.0024	초과기준미만 (종류파악불가)

*

▪

1-4. (2021 8 4)

* : 0.01 /cm³

측정 결과	시료 번호	측정 지점	측정 장비 (종류/수량)	유량 (l/분)	측정 일시	측정 결과 (f/cc)	검출석면의 종류
	#1	폐기물 보관지점	YNP-6025/1	10.74	2021년 8월 4일 16:12~16:55	0.0012	초과기준미만 (종류파악불가)

* 28 , 0.01 /cm³ 가 .

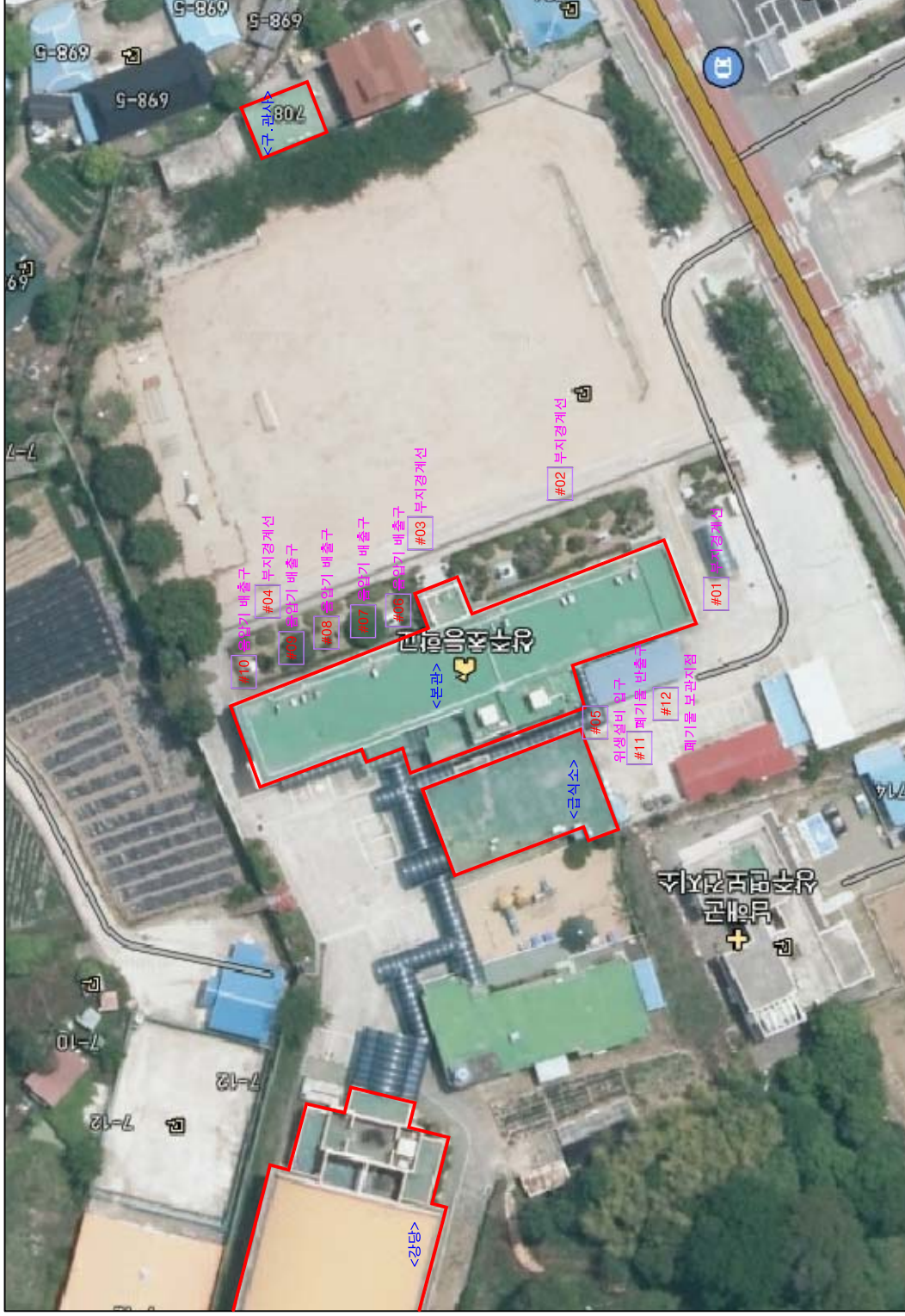
1-5. (2021 8 5)

* : 0.01 /cm³

측정 결과	시료 번호	측정 지점	측정 장비 (종류/수량)	유량 (l/분)	측정 일시	측정 결과 (f/cc)	검출석면의 종류
	#1	폐기물 보관지점	YNP-6025/1	10.67	2021년 8월 5일 12:41~13:24	0.0014	초과기준미만 (종류파악불가)
#2	폐기물 반출구(상차)	YNP-6025/1	10.72	2021년 8월 5일 13:32~14:16	0.0033	초과기준미만 (종류파악불가)	

* 28 , 0.01 /cm³ 가 .

별첨2-1. 측정위치도 - 경상남도 남해군 상주면 남해대로 708 상주초등학교 (측정위치도)



*본관 1층 석면해체작업

시료 채취수	측정 방법	상주초등학교 본관, 급식소, 강당, 구.관사 (위치도)	측정 자	김 록 우
#01~12 총 12 건	<ul style="list-style-type: none"> 시료채취 지점: 부지경계선 4건, 위생설비 입구 1건, 음압기 배출구 5건, 폐기물 반출구 1건, 폐기물 보관지점 1건, 총 12건의 시료를 채취함. 바닥으로부터 약 1.5m 위치에서 지역 측정하였음. 각 시료당 채취량 부지경계선 2400L이상, 위생설비 입구, 음압기 배출구, 폐기물 반출구, 폐기물 보관지점은 400L이상 (필요유량 10L 기준) 	(*단위 : mm)	측정 일	2021.08.01.

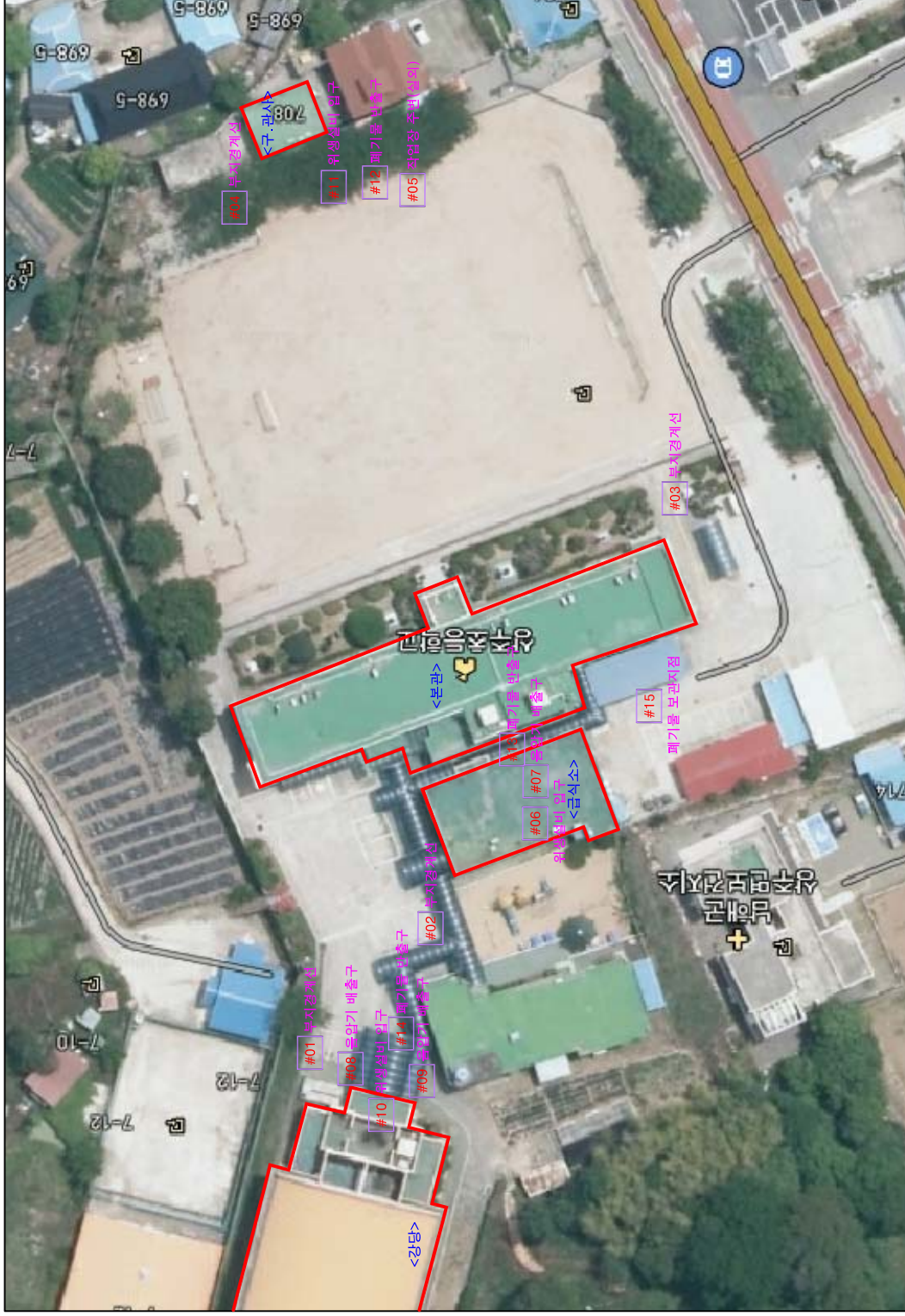
별첨2-2. 측정위치도 - 경상남도 남해군 상주면 남해대로 708 상주초등학교 (측정위치도)



*본관 1층 석면해체작업

시료 채취수	측정 방법	상주초등학교 본관, 급식소, 강당, 구.관사 (위치도)	측정자	김 록 우
#01~12 총 12 건	<ul style="list-style-type: none"> 시료채취 지점: 부지경계선 4건, 위생설비 입구 1건, 음압기 배출구 5건, 폐기물 반출구 1건, 폐기물 보관지점 1건, 총 12건의 시료를 채취함. 바닥으로부터 약 1.5m 위치에서 지역 측정하였음. 각 시료당 채취량 부지경계선 2400L이상, 위생설비 입구, 음압기 배출구, 폐기물 반출구, 폐기물 보관지점은 400L이상 (필요유량 10L 기준) 	(*단위 : mm)	측정일	2021.08.02.

별첨2-3. 측정위치도 - 경상남도 남해군 상주면 남해대로 708 상주초등학교 (측정위치도)



*강당, 급식소, 구.관사
석면해체작업

시료 채취수	측정 방법	상주초등학교 본관, 급식소, 강당, 구.관사 (위치도)	측정자	김 록 우
#01~15 총 15 건	<ul style="list-style-type: none"> 시료채취 지점: 부지경계선 4건, 작업장 주변(실외) 1건, 위생설비 입구 3건, 음압기 배출구 3건, 폐기물 반출구 3건, 폐기물 보관지점 1건, 총 15건의 시료를 채취함. 바닥으로부터 약 1.5m 위치에서 지역 측정하였음. 각 시료당 채취량 부지경계선 2400L이상, 작업장 주변(실외) 1200L이상, 위생설비 입구, 음압기 배출구, 폐기물 반출구, 폐기물 보관지점은 400L이상 (필드유량 10L 기준) 	(*단위 : mm) : 석면해체작업구역	측정일	2021.08.03.

별첨2-4. 측정위치도 - 경상남도 남해군 상주면 남해대로 708 상주초등학교 (측정위치도)



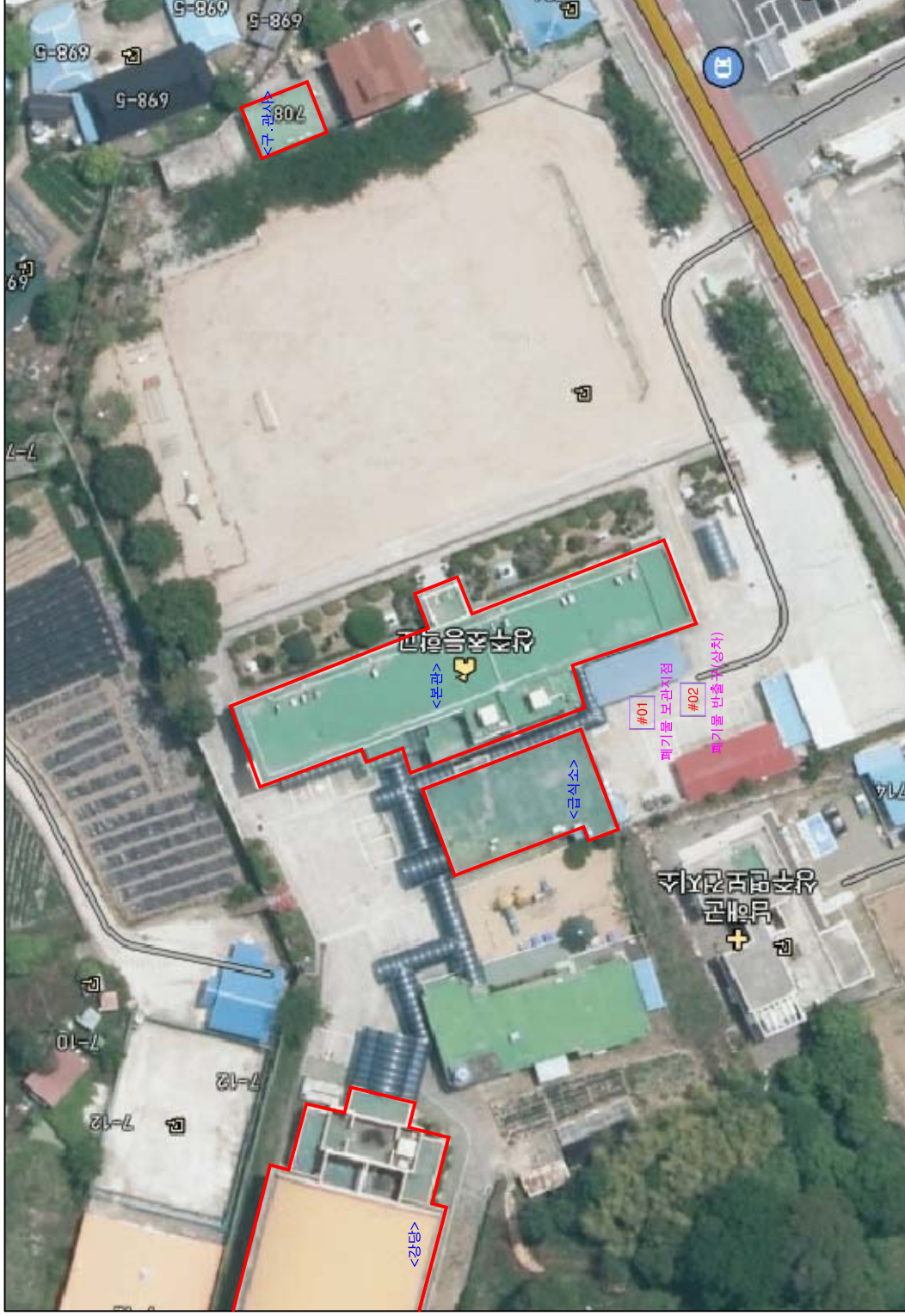
*폐기물 보관지점

<p>시료 채취수</p> <p>#01 총 1 건</p>	<p>측정 방법</p> <ul style="list-style-type: none"> ■ 시료채취 지점: 폐기물 보관지점 1건, 총 1건의 시료를 채취함. ■ 바닥으로부터 약 1.5m 위치에서 지역 측정하였음. ■ 각 시료당 채취량 폐기물 보관지점은 400L이상 (필포유량 10L 기준) 	<p>상주초등학교 본관, 급식소, 강당, 구.관사 (위치도)</p>	<p>추정자</p> <p>김 록 우</p> <p>측정일</p> <p>2021.08.04.</p>
--	---	---------------------------------------	---

(*단위 : mm)

□ : 식면해체작업구역

별첨2-5. 측정위치도 - 경상남도 남해군 상주면 남해대로 708 상주초등학교 (측정위치도)



*폐기물 보관지점,
폐기물 반출구(상차)

시료 채취수	측정 방법	상주초등학교 본관, 급식소, 강당, 구.관사 (위치도)	측정자	김 록 우
#01~02 총 2 건	<ul style="list-style-type: none"> 시료채취 지점: 폐기물 반출구(상차) 1건, 폐기물 보관지점 1건, 총 2건의 시료를 채취함. 바닥으로부터 약 1.5m 위치에서 지역 측정하였음. 각 시료당 채취량 폐기물 반출구(상차), 폐기물 보관지점은 400L이상 (폼프유량 10L 기준) 	(*단위 : mm) : 식면해체작업구역	측정일	2021.08.05.

3-1.

-1 (2021 8 1)

측정 지점	비산측정 시작 사진	비산측정 종료 사진	비고
부지경계선 -1	 측정 시작 시간: 09:32	 측정 종료 시간: 13:35	
부지경계선 -2	 측정 시작 시간: 09:34	 측정 종료 시간: 13:37	
부지경계선 -3	 측정 시작 시간: 09:36	 측정 종료 시간: 13:38	
부지경계선 -4	 측정 시작 시간: 09:38	 측정 종료 시간: 13:39	
위생설비 입구	 측정 시작 시간: 09:43	 측정 종료 시간: 10:26	

3-1.

-2 (2021 8 1)

측정 지점	비산측정 시작 사진	비산측정 종료 사진	비고
음압기 배출구 -1 (본관)	 측정 시작 시간: 09:47	 측정 종료 시간: 10:30	
음압기 배출구 -2 (본관)	 측정 시작 시간: 09:48	 측정 종료 시간: 10:32	
음압기 배출구 -3 (본관)	 측정 시작 시간: 09:49	 측정 종료 시간: 10:33	
음압기 배출구 -4 (본관)	 측정 시작 시간: 09:50	 측정 종료 시간: 10:34	
음압기 배출구 -5 (본관)	 측정 시작 시간: 09:51	 측정 종료 시간: 10:36	

3-1.

-3 (2021 8 1)

측정 지점	비산측정 시작 사진	비산측정 종료 사진	비고
폐기물 반출구	 <p>측정 시작 시간: 14:02</p>	 <p>측정 종료 시간: 14:45</p>	
폐기물 보관지점	 <p>측정 시작 시간: 15:21</p>	 <p>측정 종료 시간: 16:05</p>	

3-2.

-1 (2021 8 2)

측정 지점	비산측정 시작 사진	비산측정 종료 사진	비고
부지경계선 -1	 <p>측정 시작 시간: 09:04</p>	 <p>측정 종료 시간: 13:07</p>	
부지경계선 -2	 <p>측정 시작 시간: 09:06</p>	 <p>측정 종료 시간: 13:08</p>	
부지경계선 -3	 <p>측정 시작 시간: 09:08</p>	 <p>측정 종료 시간: 13:11</p>	
부지경계선 -4	 <p>측정 시작 시간: 09:11</p>	 <p>측정 종료 시간: 13:13</p>	
위생설비 입구	 <p>측정 시작 시간: 09:15</p>	 <p>측정 종료 시간: 10:00</p>	

3-2.

-2 (2021 8 2)

측정 지점	비산측정 시작 사진	비산측정 종료 사진	비고
음압기 배출구 -1 (본관)	 <p>측정 시작 시간: 09:18</p>	 <p>측정 종료 시간: 10:04</p>	
음압기 배출구 -2 (본관)	 <p>측정 시작 시간: 09:19</p>	 <p>측정 종료 시간: 10:05</p>	
음압기 배출구 -3 (본관)	 <p>측정 시작 시간: 09:20</p>	 <p>측정 종료 시간: 10:06</p>	
음압기 배출구 -4 (본관)	 <p>측정 시작 시간: 09:22</p>	 <p>측정 종료 시간: 10:07</p>	
음압기 배출구 -5 (본관)	 <p>측정 시작 시간: 09:23</p>	 <p>측정 종료 시간: 10:08</p>	

3-2.

-3 (2021 8 2)

측정 지점	비산측정 시작 사진	비산측정 종료 사진	비고
폐기물 반출구	 <p>측정 시작 시간: 13:40</p>	 <p>측정 종료 시간: 14:23</p>	
폐기물 보관지점	 <p>측정 시작 시간: 14:30</p>	 <p>측정 종료 시간: 15:14</p>	

3-3.

-1 (2021 8 3)

측정 지점	비산측정 시작 사진	비산측정 종료 사진	비고
부지경계선 -1	 <p>측정 시작 시간: 08:58</p>	 <p>측정 종료 시간: 13:03</p>	
부지경계선 -2	 <p>측정 시작 시간: 09:00</p>	 <p>측정 종료 시간: 13:04</p>	
부지경계선 -3	 <p>측정 시작 시간: 09:03</p>	 <p>측정 종료 시간: 13:06</p>	
부지경계선 -4	 <p>측정 시작 시간: 09:05</p>	 <p>측정 종료 시간: 13:08</p>	
작업장 주변(실외)	 <p>측정 시작 시간: 09:10</p>	 <p>측정 종료 시간: 11:13</p>	

3-3.

-2 (2021 8 3)

측정 지점	비산측정 시작 사진	비산측정 종료 사진	비고
위생설비 입구 -1 (급식소)	 측정 시작 시간: 09:15	 측정 종료 시간: 09:58	
음압기 배출구 -1 (급식소)	 측정 시작 시간: 09:17	 측정 종료 시간: 10:01	
음압기 배출구 -2 (강당)	 측정 시작 시간: 09:22	 측정 종료 시간: 10:06	
음압기 배출구 -3 (강당)	 측정 시작 시간: 09:23	 측정 종료 시간: 10:07	
위생설비 입구 -2 (강당)	 측정 시작 시간: 09:25	 측정 종료 시간: 10:08	

3-3.

-3 (2021 8 3)

측정 지점	비산측정 시작 사진	비산측정 종료 사진	비고
위생설비 입구 -3 (구.관사)	 측정 시작 시간: 09:35	 측정 종료 시간: 10:10	
폐기물 반출구 -1 (구.관사)	 측정 시작 시간: 10:20	 측정 종료 시간: 11:04	
폐기물 반출구 -2 (급식소)	 측정 시작 시간: 10:38	 측정 종료 시간: 11:21	
폐기물 반출구 -3 (강당)	 측정 시작 시간: 10:45	 측정 종료 시간: 11:28	
폐기물 보관지점	 측정 시작 시간: 11:35	 측정 종료 시간: 12:19	

3-4.

(2021 8 4)

측정 지점	비산측정 시작 사진	비산측정 종료 사진	비고
폐기물 보관지점	 <p>측정 시작 시간: 16:12</p>	 <p>측정 종료 시간: 16:55</p>	

3-5.

(2021 8 5)

측정 지점	비산측정 시작 사진	비산측정 종료 사진	비고
폐기물 보관지점	 <p>측정 시작 시간: 12:41</p>	 <p>측정 종료 시간: 13:24</p>	
폐기물 반출구 (상차)	 <p>측정 시작 시간: 13:32</p>	 <p>측정 종료 시간: 14:16</p>	

석면해체 · 제거작업 신고서

※ 유의사항을 읽고 작성하여 주시기 바라며 []에는 √ 표시를 합니다.

(앞 쪽)

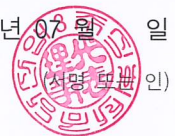
신고번호	(지방고용노동관서명) - 호	처리기간	7 일
[V] 건축물 [] 설비	위치(소재지) : 경남 남해군 남해대로 708	건축물등록번호 : 4884032022-1-11740000	
	용도 : 교육연구 및 복지시설	건물명(설비명) : 상주초등학교	
	건축물수 : 8동	구조 : 철근콘크리트구조	
	세대수 "해당없음"	연면적 : 3,069.68㎡	
소유자	성명 : 경상남도교육감	전화번호 : 055-860-4182	
	주소 : 경남 창원시 성산구 중앙대로 241		
석면해체 · 제거업자	업자명(상호) : 주식회사 금당산업	대표자 성명 : 조 일 성	
	고용노동부 등록번호 : 제907호	휴대전화번호 : 010-3882-4183	
	전화번호 : 055-864-2710 , FAX : 864-8138		
작업장	공사현장명(공사명 · 작업명) : 상주초등학교 석면 해체 제거공사	전화번호 : 010-3882-4183	
해체 사유	해체사유 : 천정재 교체로 인한 철거공사		
	해체기간	2021 년 07 월 허가일 부터 2021 년 08 월 06 일까지	
석면함유 자재(물질) 의 종류 및 면적	종 류	면적(㎡) · 부피(㎡) · 길이(m)	
	분무재(뿜칠재)		
	내화피복재		
	천장재	610.2㎡	
	지붕재	4.33㎡	
	벽재(벽체의 마감재)		
	바닥재		
	파이프보온재		
	단열재		
	개스킷		
	기타 (칸이 부족할 경우 별첨)		
현장책임자	성명 : 조 일 성		전화번호 : 010-3882-4183
작업근로자 인적사항 (칸이 부족할 경 우 별첨)	성명	생년월일	주소
	별도첨부		

「산업안전보건법 시행규칙」 제80조의7제1항에 따라 위와 같이 신고합니다.

신고인

주식회사 금당산업

2021 년 07 월 일



진주시방고용노동청(지청)장 귀하