

지역과 함께하는 동행마켓 하반기 지자체 수요조사 개요

서울시 주요행사인 「서울 야외도서관」 행사장에 운영중인 직거래장터 “지역과 함께하는 동행마켓” 참여 희망 지자체 수요 조사 실시

추진 개요

추진방향

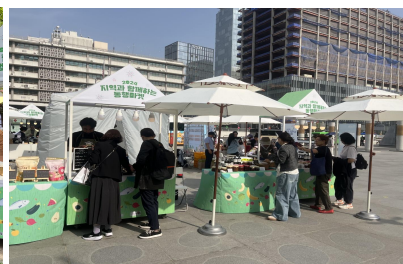
- 주요행사장 내 지역의 역사와 문화 소개, 농특산물 판매 등으로 지역의 가치를 홍보하고 서울시민의 지역방문 동기를 유발하여 지역의 활력 제고

사업개요

- 사업명 : 지역과 함께하는 동행마켓
 - 연계 행사명 : 서울 야외도서관 (책읽는 서울광장, 광화문 책마당)
- 운영기간 : 2024. 9. ~ 11월 중
- 장 소 : 서울광장, 광화문 광장
- 운영방식 : 기초 지자체별 순회 운영, 직거래장터 1회(2~3일) 참여
- 운영규모 : 서울광장 8개 농가, 광화문광장 6개 농가
- 역할분담
 - 서울시 : 주요 직거래 장터 장소 확보, 농가 선정, 매대 설치, 행사 홍보
 - 시 군 : 시군별 참여 농가 추천 및 농가 관리 및 지원(물류, 숙박 등)



[책읽는 서울광장]



[광화문 책마당]



[여행도서관]



추진 계획

□ 추진절차



□ 지자체 수요조사

○ 조사대상 : 전국 시군구 기초 자치단체

○ 조사내용 : 동행마켓 참여 희망 여부

- 참여 조사내용

- 희망일정 및 장소, 농특산물 품목, 요청매대수 (6 ~ 8대 가능)
- 지자체 지원사항 (농가지원 및 판촉 이벤트 등)
- 기타 지자체 홍보 계획 등

※ 본 수요조사는 개별 농가추천이 아닌 지자체 참여 의사 확인을 위한 수요조사임

○ 선정 지자체 수 : 14개 지자체 선정 (서울광장 6개, 광화문광장 8개)

▸ 9월 운영은 주·야간 병행 운영 예정

- 장소별 운영일정

구 분	지역과 함께하는 동행마켓				운영시간	비 고
	① 책 읽는 서울광장 (목,금,토)		② 광화문 책마당 (금,토,일)			
1	'24. 9.19. ~ 9.21.	3일	'24. 9.20.~ 9.22.	3일	주야간 병행운영 목,금 : 11시 ~ 20시 토,일 : 16시 ~ 21시	
2	미운영	-	'24. 9.28.~ 9. 29.	2일		
3	미운영	-	'24.10. 4.~10. 6.	3일	주간운영 (11시~18시)	
4	'24.10.10.~ 10.11.	2일	'24.10.11.~10.13	3일		
5	'24.10.17.~ 10.18.	2일	'24.10.18.~10.20	3일		
6	'24.10.24. ~ 10.26.	3일	'24.10.25.~10.27	3일		
7	'24.10.31. ~ 11. 2	3일	'24.11. 1.~11. 3	3일		
8	'24.11.7. ~ 11. 9.	3일	'24.11. 8.~11.10	3일		
계		16일		23일		39일

※ 서울야외도서관 행사일정에 따라 기간 일부 조정 될 수 있음

[지자체 선정기준 : 직거래장터 농가 지원, MOU 체결여부 등]

- 1) 직거래 참여 농가에 대한 지자체의 지원사항 평가 반영
 - 농가 지원사항(물류, 숙박, 포장재 지원 등), 지자체 판촉 이벤트(구매자 경품 등)
- 2) 여행도서관 희망 지자체 선정
 - * 지역의 역사, 문화, 생활 콘텐츠를 보유하거나 개발 중인 지자체 우선
- 3) MOU 체결된 지자체 및 사전 수요희망 지자체 우선 선정
- 4) 기타 서울시가 우호교류 협력이 필요하다고 인정되는 시군

□ 지자체간 역할분담

구 분		담 당 업 무
동행마켓 (로컬푸드)	지자체	<ul style="list-style-type: none"> ▸ 농가 추천 및 농가관리 ▸ 직거래장터 농가 참여 ▸ 농가지원(물류 및 숙박 등) ▸ 직거래 장터 매출액 보고 ▸ 직거래장터 지자체 홍보 및 판매촉진 이벤트 등 ▸ 지역신문 보도자료 배포, 지역 향우회 대상 홍보 등
	서울시 (대외협력과)	<ul style="list-style-type: none"> ▸ 직거래장터 장소 확보 ▸ 농가 선정 ▸ 직거래 장터 행사 운영 물품 제공 (매대, 테이블, 전기 등) (개별 야외용 천막 설치 불가) ▸ 직거래 장터 운영 및 관리

□ 행정 사항

- 시군 수요조사(참여) 자료 접수 : 2024. 7. 26.(금) 까지
- 지자체 선정 결과 통보 : 2024. 7월 말

- 붙 임**
1. 동행마켓 상반기 운영 실적.
 2. 동행마켓 행사장 배치도.
 3. 동행마켓 행사 지원 사항. 끝.

□ 상반기 운영실적

구 분	지자체명	운영일자	참여농가 (누적)	매출액(천원)	방문객(명)
서울 야외도서관	(1) OO군	4.19., 4.21.(2일)	14	17,502	2,038
	(2) OO군	4.19., 4.21.(2일)	12	7,663	1,156
	(3) OO군	4.25. ~ 4.26.(2일)	16	19,430	1,745
	(4) OO군	4.27. ~ 4.28.(2일)	16	5,680	815
	(5) OO군	5. 4.(1일)	5	3,230	1,620
	(6) OO시	5.10. ~ 5.11.(2일)	16	13,975	1,600
	(7) OO군	5.17. ~ 5.18.(2일)	10	7,094	1,870
	(8) OO군	5.24. ~ 5.25.(2일)	18	21,000	3,345
	(9) OO군	5.30. ~ 6. 1.(3일)	24	21,845	2,738
	(10) OO시	6. 6. ~ 6. 7.(2일)	10	6,850	3,610
	(11) OO군	6.13. ~ 6.14(2일)	16	10,737	5,640
계		22회	157	135,006	26,177

※ 판매품목, 지자체 홍보 이벤트, 기상여건 등에 따라 매출액 편차 큼

〈 2024년 상반기 우수 지자체 사례 : 전북 고창군 〉

- 운영일수 : 2024. 5.24. ~ 5.25. (2일)
- 판매품목 및 매출액 : 과실류 등 21,000천원
 - 수박, 복분자, 건무화과, 발사믹 식초, 죽순, 매실청, 땅콩잼 등
- 지자체 지원사항
 - 판매농가 유류비, 숙박비, 홍보비(플랜카드), 식비, 시식비 지원 등
- 지자체 판매 촉진 이벤트
 - 구매사은 이벤트 실시 (1만원, 3만원, 5만원 사은품 증정)

※ 여행도서관 참여



책 읽는 서울광장(주간)



책 읽는 서울광장(야간)



고창군 여행도서관

책 읽는 서울광장

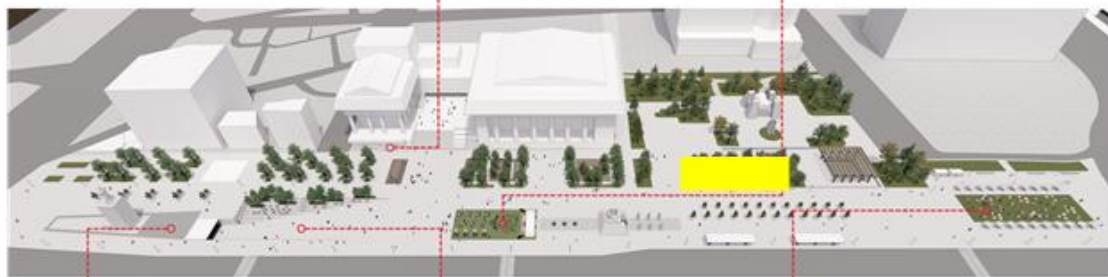
※ 노란색 표시 지역 (광장 북서측)



광화문 책마당

※ 노란색 표시 지역 (가도거리)

광화문 책마당



광
화
문
역

광
화
문

○ 농가매대 제공사항 : 매대, 듀라 테이블, 파라솔, 의자

<p>매대규격 1.4M x 0.7M x 2M</p>	<p>매대 사진</p>	
<p>듀라테이블 1,200mm * 750mm 1개</p>	<p>팔잡이의자2개</p>	<p>파라솔 1개</p>

※ 농가별 1kw 전기 및 조명(야간운영) 제공

○ 판매부스 외 지자체 홍보대 : 트러스 제공(예정)

<p>* 지자체 소개 홍보 부스</p> <p>(1) 지자체 브랜드 로고 또는 슬로건</p> <p>(2) 참여 농가 소개</p>	<p>트러스(3M x 2.4M), 백월 출력</p>
<p>트러스 월 정보제공</p>	<p>트러스 월</p>

※ 지자체 희망시 별도 홍보 공간 제공 예정 (서울시와 사전협의 후 지자체 자체 준비)